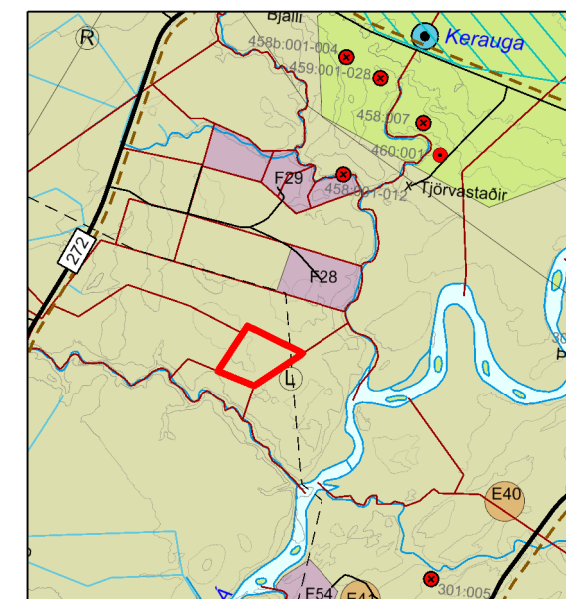
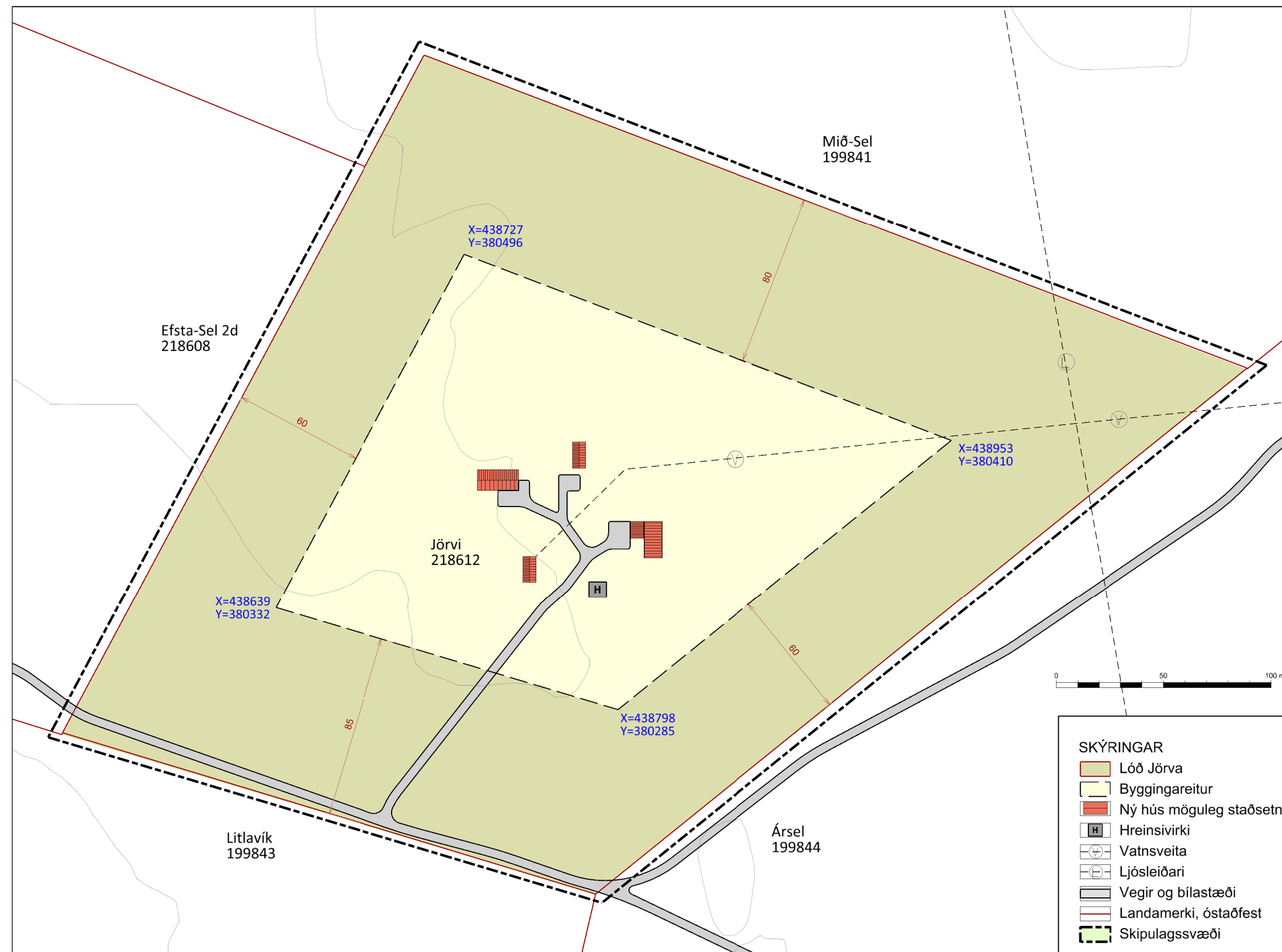


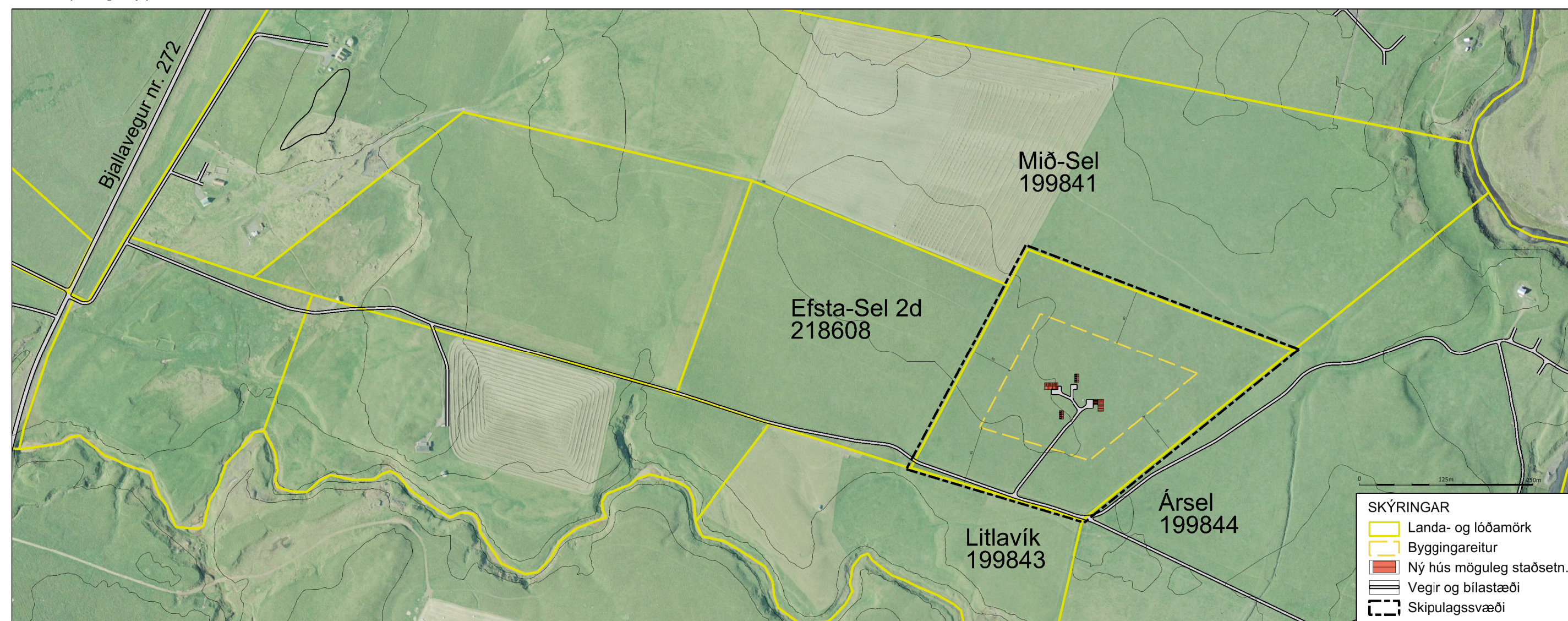
# JÖRVI í Rangárþingi ytra

## Deiliskipulag landspildu



Aðalskipulag Rangárþings ytra 2010-2022, með síðari breytingum, í mkv. 1:50.000.

Deiliskipulagsuppráttur í mkv. 1:2.000.



Skýringaruppráttur í mkv. 1:6.000.

### GREINARGERÐ

#### 1. INNGANGUR

##### Skipulagssvæðið

Deiliskipulagið nær til rúmlega 11 ha landspildu, Jörva í Rangárþingi ytra, landnr. 218612. Deiliskipulagið tekur til byggingareits fyrir íbúðarhús, gestahús, gróðurhús og skemmu. Deiliskipulagið er í samræmi við Aðalskipulag Rangárþings ytra 2010-2022 en þar er svæðið skilgreint sem landbúnaðarsvæði.

##### Kortagrunnar

Skipulagsuppráttur er teiknaður eftir loftmyndum frá Loftmyndum ehf. Hnitakerfi er í ISN93.

##### Skipulagsgögn

- Deiliskipulagsuppráttur í mælikvarða 1:2.000.
- Skýringaruppráttur í mælikvarða 1:6.000.
- Afstöðumynd í mælikvarða 1:50.000 sem er hluti af Aðalskipulagi Rangárþings ytra 2010-2022.

##### Fornminjar

Engar þekktar minjar eru innan skipulagssvæðis.

#### 2. LÝSING DEILISKIPULAGS

##### Skipulagssvæði

Svæði það sem um ræðir er um 11 ha að stærð. Landið er algróið, aðallega gras- og mólendi og landið flatlent.

##### Mörk

Lóðamörk eru í samræmi við landskiptaskjal, dags. 15. júlí 2009. Þar kemur fram að lóð með landnr. 218612 er 11,4 ha.

##### Byggingar

Innan byggingareits er heimilt að byggja allt að 180 m<sup>2</sup> íbúðarhús og bílskúr, allt að 80 m<sup>2</sup> gestahús, allt að 100 m<sup>2</sup> gróðurhús og allt að 200 m<sup>2</sup> skemmu. Mesta hæð á mæni getur verið allt að 6 m m.v. gólfhæð. Mænisstefna er frjáls en gæta skal samræmis milli bygginga.

##### Aðkoma og bílastæði

Aðkoma er um Bjallaveg nr. 272 og núverandi aðkomuveg sem liggur í suðurjaðri Jörva. Lagður verður vegur af honum að nýjum byggingum. Vegir og bílastæði eru sýnd á upprætti.

##### Veitur

Byggingar verða tengdar dreifikerfi Rarik og Vatnsveitu Rangárþings ytra og Ásahrepps. Lagnir skulu fylgja vegum eftir því sem við verður komið. Frárennsli verður leitt í sameiginlegt hreinsivirki og verður frágangur í samræmi við reglugerð um fráveitur nr. 798/1999. Sorphirða fer eftir reglum sveitarfélags hverju sinni.

#### 3. ALMENNIR BYGGINGARSKILMÁLAR


##### Hönnun og upprættir

Húsagerðir eru frjálsar að öðru leyti en því sem mæliblöð, skilmálar þessir, byggingarreglugerð og aðrar reglugerðir segja til um.

Deiliskipulag þetta sem auglýst hefur verið skv. 41. gr. skipulagslaga nr. 123/2010, með síðari breytingum, var samþykkt af sveitarstjórn Rangárþings ytra þann \_\_\_\_\_

F.h. sveitarstjórnar Rangárþings ytra

\_\_\_\_\_

		
<b>JÖRVI</b>		
Deiliskipulag		
STEINSHOLT		
Suðurlandsvegi 1-3 850 Hella. S. 487 7800 www.steinsholtsf.is	Verk: 8614 D1159 Mkv: 1:2.000 Blaðstærð: A2	Dags: 08.01.2016 Breytt:
Hannað: GG, AJ, IS Teiknað: IS	Samþykkt: <b>TILLAGA</b>	