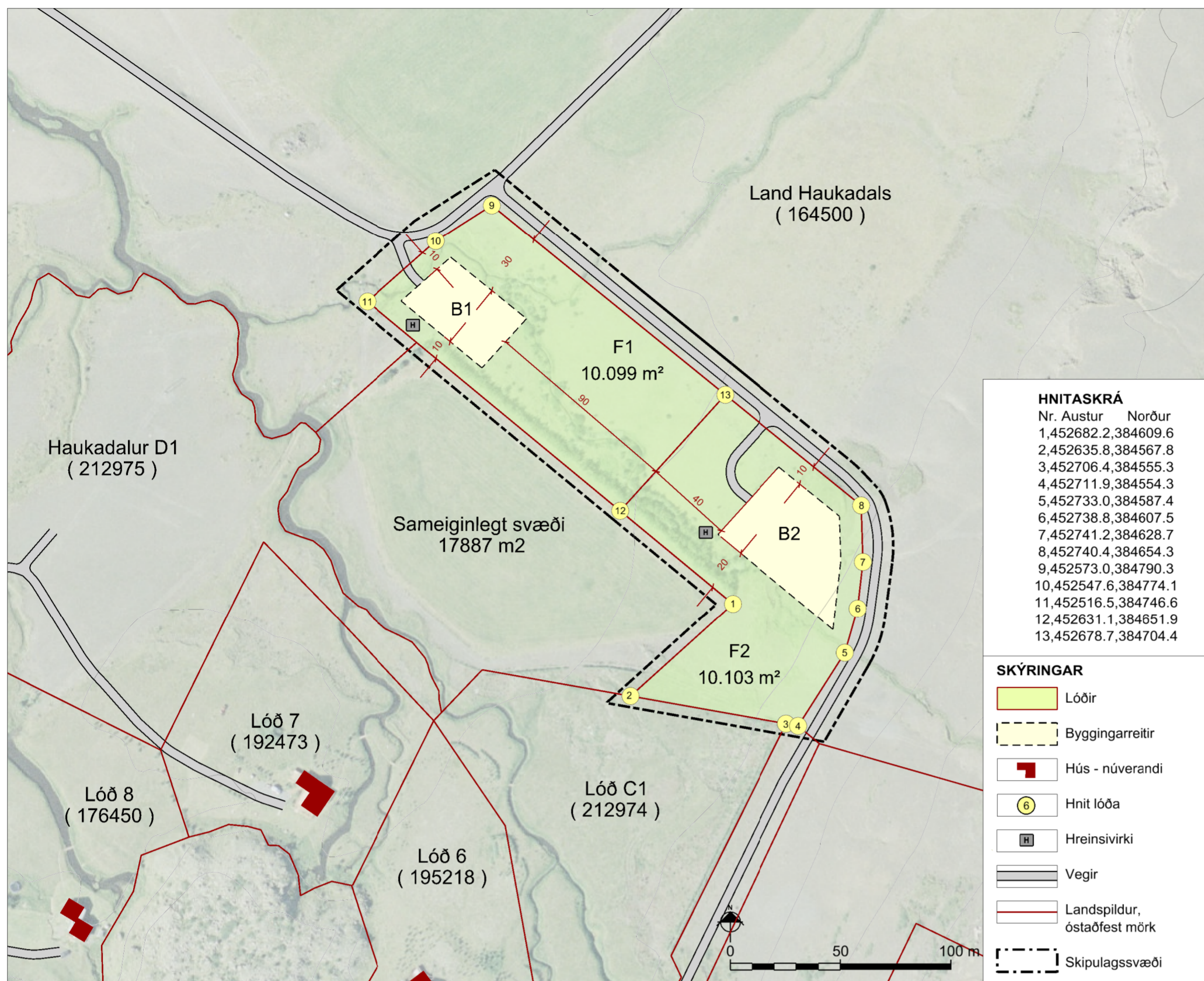
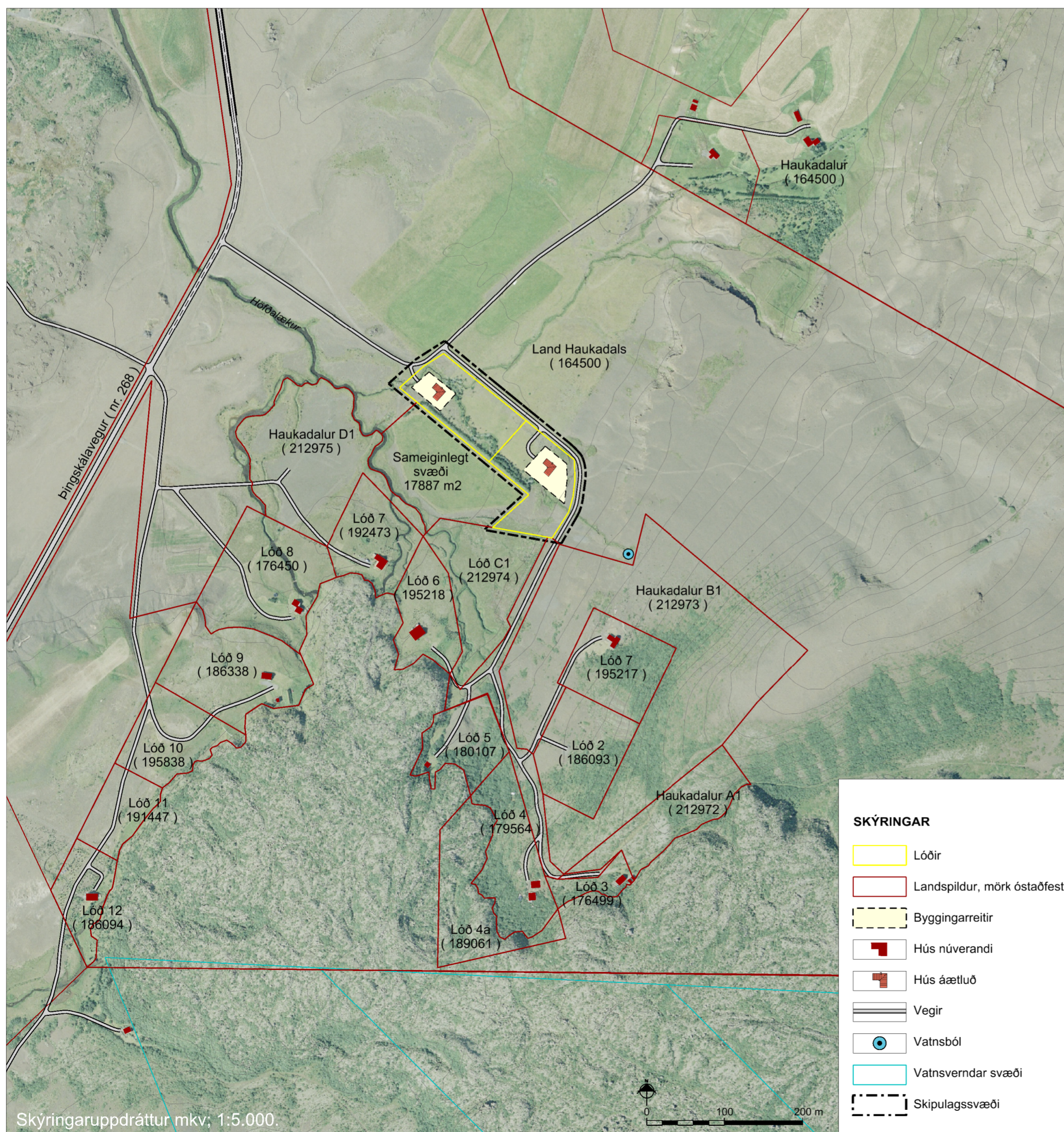


HAUKADALUR í Rangárþingi ytra

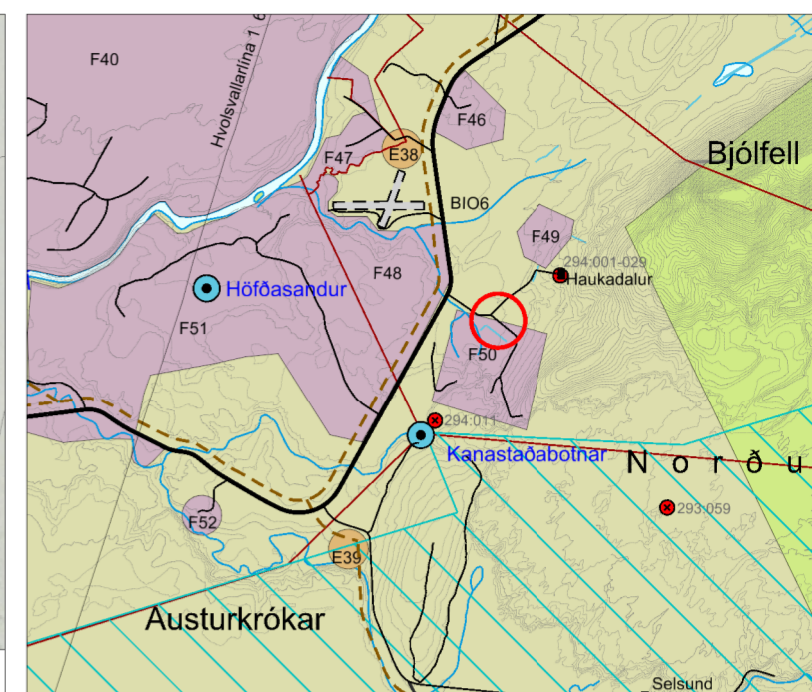
Deiliskipulag frístundalóða



Deiliskipulagsuppráttur mkv; 1:2.000.



Skýringaruppráttur mkv; 1:5.000.



Aðalskipulag Rangárþings ytra 2010-2022 ásamt síðari breytingum. Mkv. 1:50.000

GREINARGERÐ

1. INNGANGUR

1.1 Skipulagssvæðið

Deiliskipulagið tekur til um 2 ha landspildu, landnr. 219110, skipt úr landi Haukadals (landnr. 164500). Landspildan skiptist upp í 2 frístundalóðir sem verða þá hvor um sig um 1 ha. Landið er skilgreint sem frístundasvæði (nr. F50) í Aðalskipulagi Rangárþings ytra 2010-2022 og er því í fullu samræmi við stefnu sveitarfélagsins.

1.2 Kortagrunnar

Loftmyndir eru frá Loftmyndum ehf. Grunn gögn eru IS50 frá Landmælingum Íslands. Hnitakerfi er ISN93.

1.3 Skipulagsgögn

- Deiliskipulagsuppráttur í mælikvarða 1:2.000 sem sýnir byggingarreiti og aðkomu.
- Skýringaruppráttur í mælikvarða 1:5.000 sem sýnir hugmyndir um staðsetningu húsa og aðkomu að svæðinu.
- Afstöðumynd í mælikvarða 1:50.000 sem er hluti af Aðalskipulagsupprátti fyrir Rangárþing ytra 2010-2022.

1.4 Lýsing svæðis

Svæðið liggur nokkuð sunnan við Haukadalsbæinn, austan við heimreiðina. Landið er fremur flatt vestan til en austan í brekkurótum og nokkrum halla. Smálækir renna um svæðið sem er graslendi að stærstum hluta en austan til er melur þar sem unnið er að uppgæðslu. Trjáplöntur eru víða um svæðið, sumt sjálfsáð en aðallega plantað. Vegur að öðrum frístundalóðum liggur norðan og austan við svæðið.

1.5 Fornminjar

Engar þekktar fornminjar eru innan skipulagssvæðisins.

2. LÝSING DEILISKIPULAGS

2.1 Aðkoma

Aðkoma er af Suðurlandsvegi, (nr. 1) skammt austan Hellu, um Rangárvallaveg (nr. 264) og Þingskálaveg (nr. 268) og af honum um núverandi heimreið að Haukadali. Eystri lóðin mun einnig nýta veg að núverandi frístundalóðum sem eru sunnar.

2.2 Lóðir

Á hvorri lóð, F1 og F2, er heimilt að byggja frístundarhús allt að 100m², gestahús allt að 50 m² og geymslu allt að 20m². Mænishæð húsa getur verið allt að 6 m hæð yfir gólfkóta. Nýtingarhlutfall getur verið allt að 0,03 á frístundalóðum.

2.3 Veitur

Lóðirnar tengjast dreifikerfi RARIK og vatnsveitu í landi Haukadals.

2.4 Frárænni

Gert er ráð fyrir einu hreinsivirki á hvorri lóð. Frágangur skal vera í samræmi við reglugerð nr. 798/1999 og tryggt gott aðgengi að hreinsivirki til tæmingar.

2.5 Sorphirða

Sorphirða fer eftir reglum sveitarfélags hverju sinni.

3. ALMENNIR BYGGINGARSKILMÁLAR

3.1 Hönnun og uppdrættir

Húsagerðir eru frjálssar að öðru leyti en því sem mæliblöð, skilmálar þessir, byggingarreglugerð og aðrar reglugerðir segja til um. Á aðaluppdráttum skal sýna skipulag lóðar í aðalatriðum og fyrirkomulag bygginga á lóðinni.

3.2 Mæliblöð

Á mæliblöðum skal sýna stærðir lóða, lóðamörk og byggingarreiti húsa. Mænisstefna er frjálss.

Deiliskipulag þetta, sem auglýst hefur verið samkvæmt 41. gr. skipulagslaga nr. 123/2010 var samþykkt af sveitarstjórn Rangárþings ytra þann _____.

f.h. Rangárþings ytra



RANGÁRÞING YTRA

Deiliskipulag frístundarlóða

STEINSHOLT

Suðurlandsvegi 1-3

850 Hella. S. 487 7800

www.steinsholts.is

Verk: 8614 DF151

Mkv: 1:2.000 / 1:5.000

Blaðstærð: A2

Dags: 16.02.2016

Breytt:

Hannað: GG, AJ, IS, MMJ

Teiknað: MMJ

Samþykkt:

TILLAGA