

Atvinnumál í Rangárbíngi ytra

Hella - 23.3.2021



Þórður Freyr Sigurðsson

Sviðsstjóri Þróunarsviðs SASS

SASS

SAMTÖK

SUNNLENSKRA

SVEITARFÉLAGA

Sóknaráætlun Suðurlands 2020-2024

AUKIN
UMHVERFISVITUND
ÍBÚA SUÐURLANDS SVO
KOLEFNISPOR OKKAR
DRAGIST SAMAN



UMHVERFI



SAMFÉLAG

BÆTT **MENNING,**
VELFERÐ, MENNTUN OG
SAMSTARF SVO
LÍFSGÆÐI EFLIST OG
MANNLÍF Á SUÐURLANDI
BLÓMSTRI



ATVINNA OG
NÝSKÖPUN

ÖFLUGT ATVINNULÍF Á
SUÐURLANDI MEÐ AUKINNI
NÝSKÖPUN, FRAMLEIÐNI OG
FJÖLBREYTTARI
ATVINNUTÆKIFÆRUM



SASS
SAMTÖK
SUNNLEUSKRA
SVEITARFÉLAGA

MARKMIÐ

ÖFLUGT ATVINNULÍF Á SUÐURLANDI MEÐ AUKINNI NÝSKÖPUN, BÆTTRI FRAMLEIÐNI OG FLEIRI FYRIRTÆKJUM

ATVINNA OG NÝSKÖPUN

1. Að fjölga **nýskráðum fyrirtækjum** um 10% fyrir árið 2025
2. Að auka hlutdeild **skapandi greina og hátækni** í veltu atvinnulífs um **10%** fyrir árið 2025
3. Að fjölga **opinberum störfum*** í landshlutanum um **15%** fyrir árið 2025
4. Að auka **framleiðni fyrirtækja** um **10%** fyrir árið 2025
5. Að **auka fjármagn til nýsköpunar** um 10% fyrir árið 2025



SÓKNARÁÆTLUN
SUÐURLANDS

*Að opinber störf flytjast inn á Suðurland, hvort sem er ný störf eða störf sem skilgreind verða án staðsetningar.

Nánari skýringar á bls. 24



SASS
SAMTÖK
SUNNLENSKRA
SVEITARFÉLAGA



ATVINNA OG NÝSKÖPUN

Markmið:

- Að styðja atvinnuskapandi- og/eða framleiðniaukandi verkefni
- Að styðja nýsköpun og verkefni sem efla fjölbreytileika atvinnulífs

Uppbyggingarsjóður Suðurlands – Nýsköpunarstyrkir



SASS
SAMTÖK
SUNNLENSKRA
SVEITARFÉLAGA

Nýjar áherslur til ársins 2024

- Nýsköpun meðal starfandi fyrirtækja og markaðssókn fyrir vörur og þjónustu inn á nýja markaði
- Nýsköpun í orkunýtingu og matvælaframleiðslu og þróunarverkefni á sviði skapandi greina og hátækni
- Verkefni sem fela í sér eða styðja við nýsköpunarstarfungs fólks
- Verkefni sem stuðla að sjálfbærni og jákvæðum umhverfisáhrifum
- Verkefni er lúta að sókn í alþjóðlega samkeppnissjóði
- Rannsóknir og samstarfsverkefni sem tengjast markmiðum sjóðsins

Verkefni (umsóknir) geta uppfyllt eina eða fleiri áherslur sjóðsins. Skilyrði er að öll verkefni uppfylli að lágmarki markmið sjóðsins í hverjum flokki.

Hversu vel verkefni eru talin uppfylla markmið og áherslur sjóðsins eru hluti af mati fagráðs við sérhverja úthlutun.



SÓKNARÁÆTLUN
SUÐURLANDS



Starfsemi Þróunarsviðs ~ byggðapróun á Suðurlandi

- A. Stefnumörkun (Sóknaráætlun Suðurlands)
- B. Greiningar/stöðumat
- C. Aðgerðir
 - Ráðgjöf
 - Styrkveitingar
 - Áhersluverkefni
 - Önnur verkefni



Fyrirtækjagögn vs. launþegagögn



Vægi ferðapjónustunnar - aðalstarf

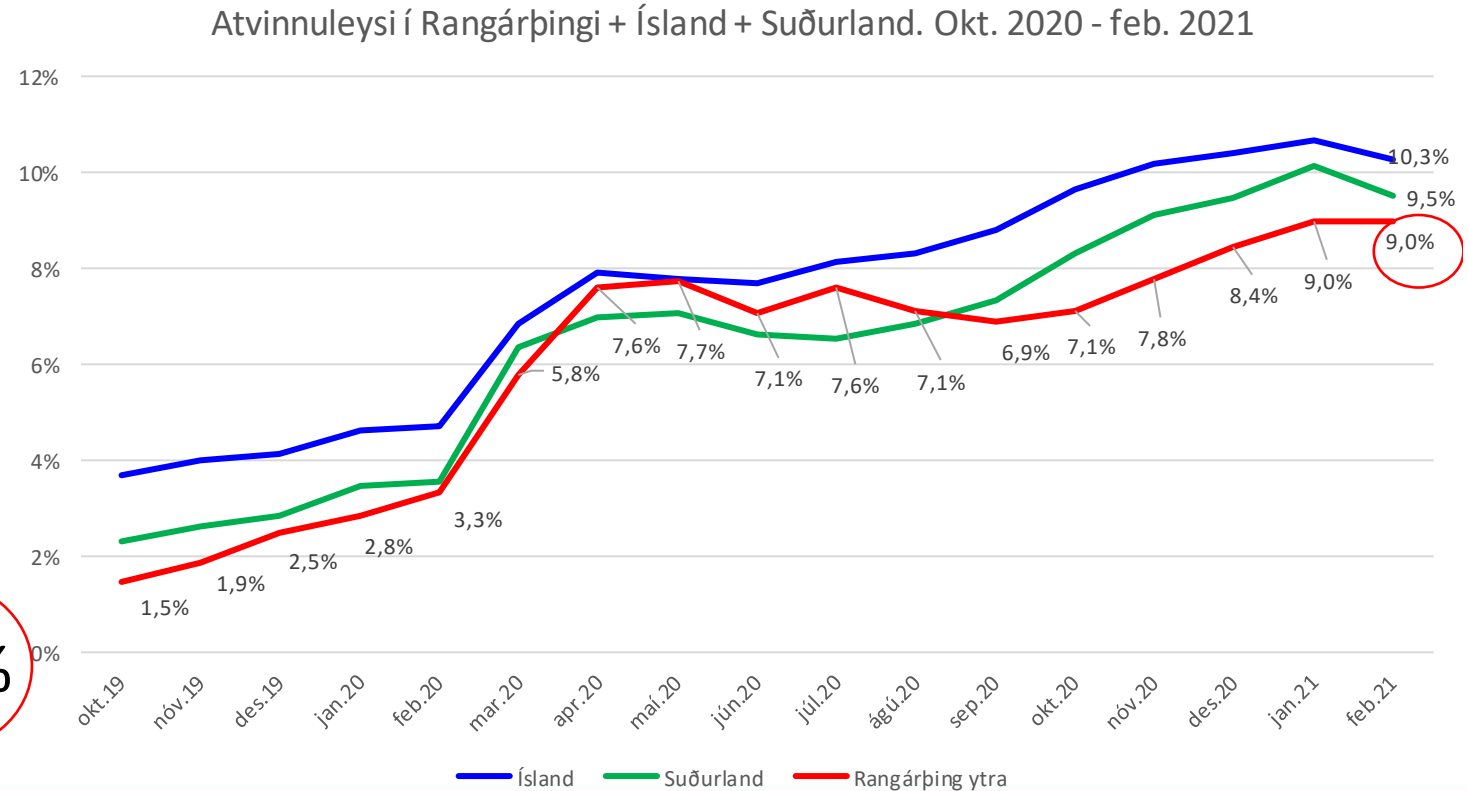
Sveitarfélag	2008	2009	2010	2011	2012	2013	2014	2015	2016	2017	2018	2019
Mýrdalshreppur	14,7%	15,3%	14,4%	17,1%	21,0%	27,4%	27,2%	36,8%	47,7%	51,2%	50,7%	52,3%
Skaftárhreppur	18,3%	18,5%	17,9%	19,1%	20,2%	22,6%	26,0%	33,2%	39,7%	46,2%	49,8%	51,1%
Bláskógabyggð	9,7%	9,4%	11,0%	13,1%	15,6%	17,2%	19,8%	22,2%	29,4%	34,0%	35,8%	37,8%
Sveitarfélagið Hornafjörður	9,8%	8,7%	9,9%	10,9%	12,3%	15,0%	16,7%	19,3%	25,4%	33,6%	35,2%	35,6%
Rangárþing eystra	7,8%	7,6%	8,3%	8,8%	10,2%	10,4%	13,1%	14,6%	16,1%	19,2%	21,8%	21,8%
Grímsnes- og Grafningshreppur	6,3%	4,4%	4,9%	5,9%	7,8%	7,6%	11,6%	15,2%	18,5%	19,9%	21,1%	20,1%
Suðurland	7,0%	7,3%	7,8%	8,1%	8,7%	9,7%	11,1%	12,8%	15,2%	17,2%	17,7%	18,1%
Rangárþing ytra	7,0%	7,4%	7,9%	8,6%	7,8%	7,4%	9,1%	10,0%	11,7%	13,9%	15,6%	14,8%
Hrunamannahreppur	8,9%	8,0%	8,2%	8,4%	7,2%	8,3%	9,0%	9,6%	10,3%	11,7%	13,2%	14,5%
Ásahreppur		9,5%	8,9%	8,2%	9,6%	15,7%	19,8%	23,1%	24,4%	25,1%	13,2%	14,3%
Vestmannaeyjabær	4,5%	5,1%	5,4%	5,4%	5,8%	6,2%	7,4%	8,7%	9,5%	9,7%	9,9%	11,8%
Hveragerðisbær	6,4%	6,4%	6,9%	6,7%	7,1%	8,4%	9,6%	10,8%	11,2%	11,5%	12,1%	11,6%
Sveitarfélagið Árborg	6,4%	7,2%	7,7%	7,7%	8,2%	8,8%	9,8%	11,0%	12,1%	12,2%	11,6%	11,3%
Skeiða- og Gnúpverjahreppur	7,4%	9,2%	8,9%	8,5%	8,4%	7,9%	9,6%	10,5%	12,3%	11,1%	9,0%	11,3%
Flóahreppur	7,0%	6,5%	7,4%	6,9%	8,1%	9,0%	8,9%	9,8%	11,4%	10,3%	10,5%	10,4%
Sveitarfélagið Ölfus	5,2%	5,6%	5,5%	5,5%	5,4%	6,7%	6,9%	7,0%	9,2%	10,1%	9,6%	10,3%



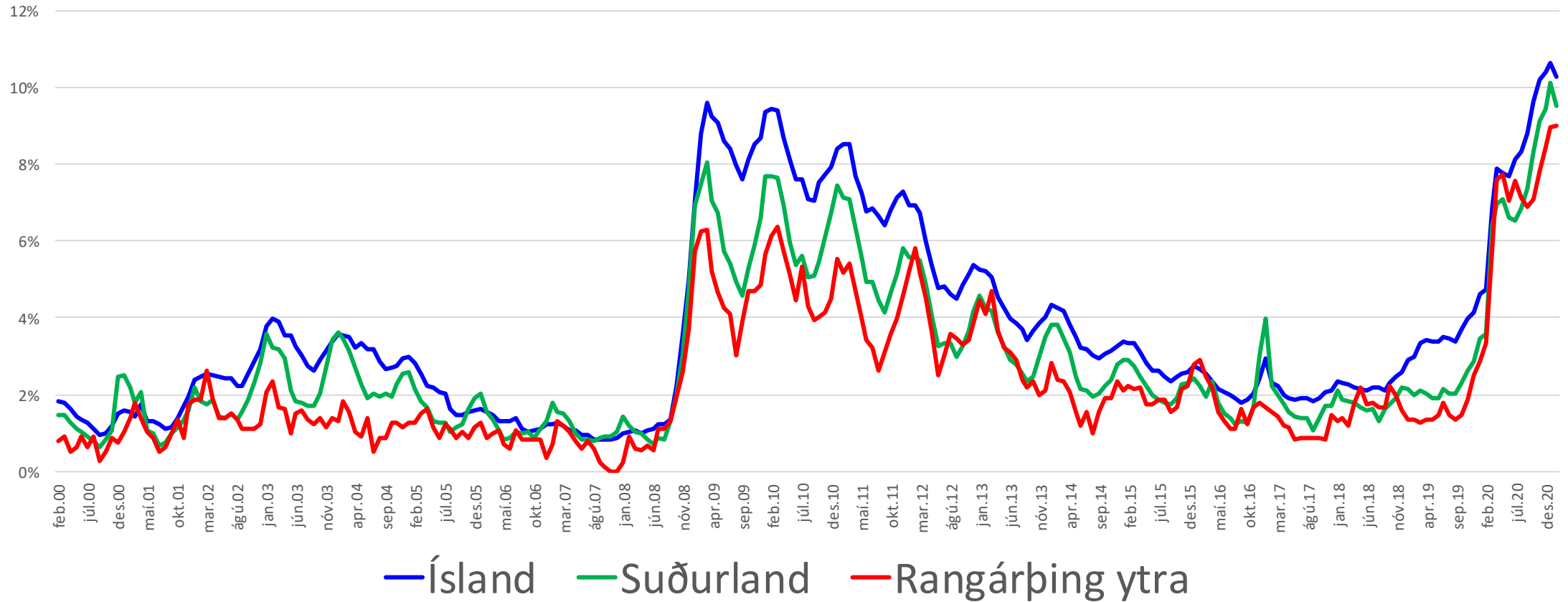
Atvinnutölur fyrir febrúar 2021

Tölur m.v. Almennt atvinnuleysi - ekki atvinnuleysi í minnkuðu starfshlutfalli

- Vinnuafli – 933
 - Karlar – 499
 - Konur – 434
- Starfandi allir - 847
 - Karlar – 459
 - Konur – 388
- Atvinnuleysi – 84
 - Karlar – 40
 - Konur – 44
- Atvinnuleysi % - **9,0%**
 - Karlar – 8,0%
 - Konur – 10,1%

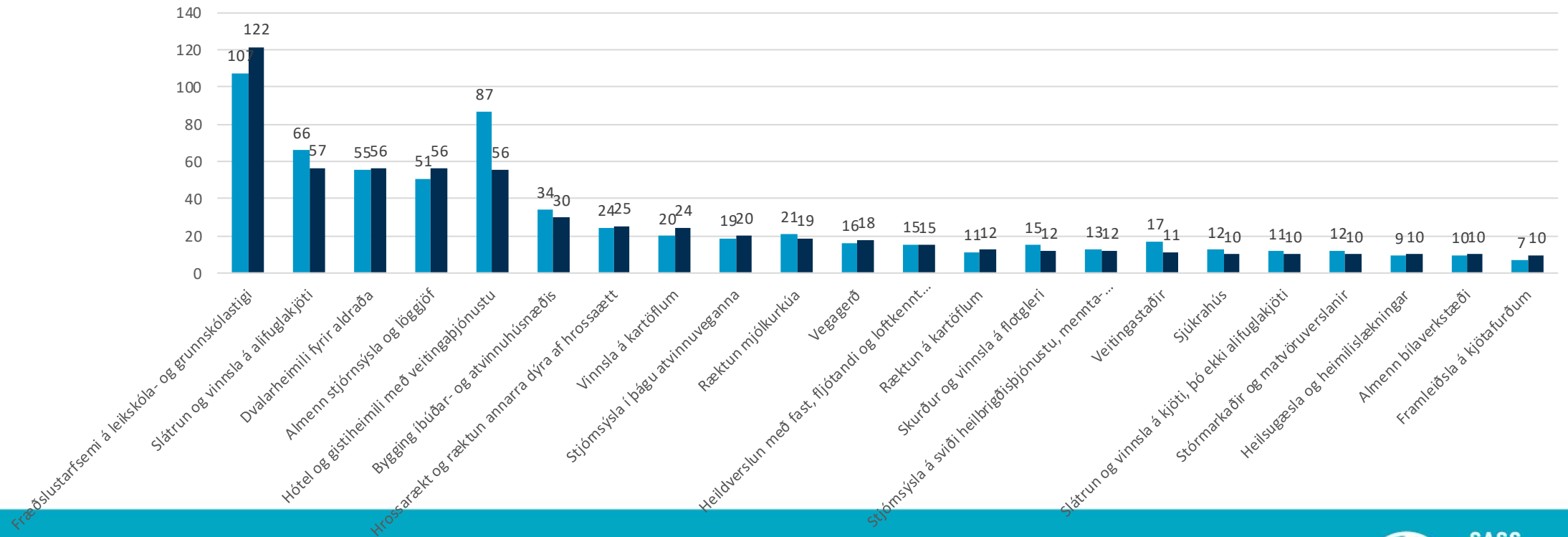


Atvinnuleysi frá aldamótum



Fjöldi starfandi eftir 5 stafa ISAT númerum. 141 ISAT númer með 864 starfsmenn árið 2020

22 fjölmennustu starfsstéttarnar (árið 2020) - 604 einstaklingar



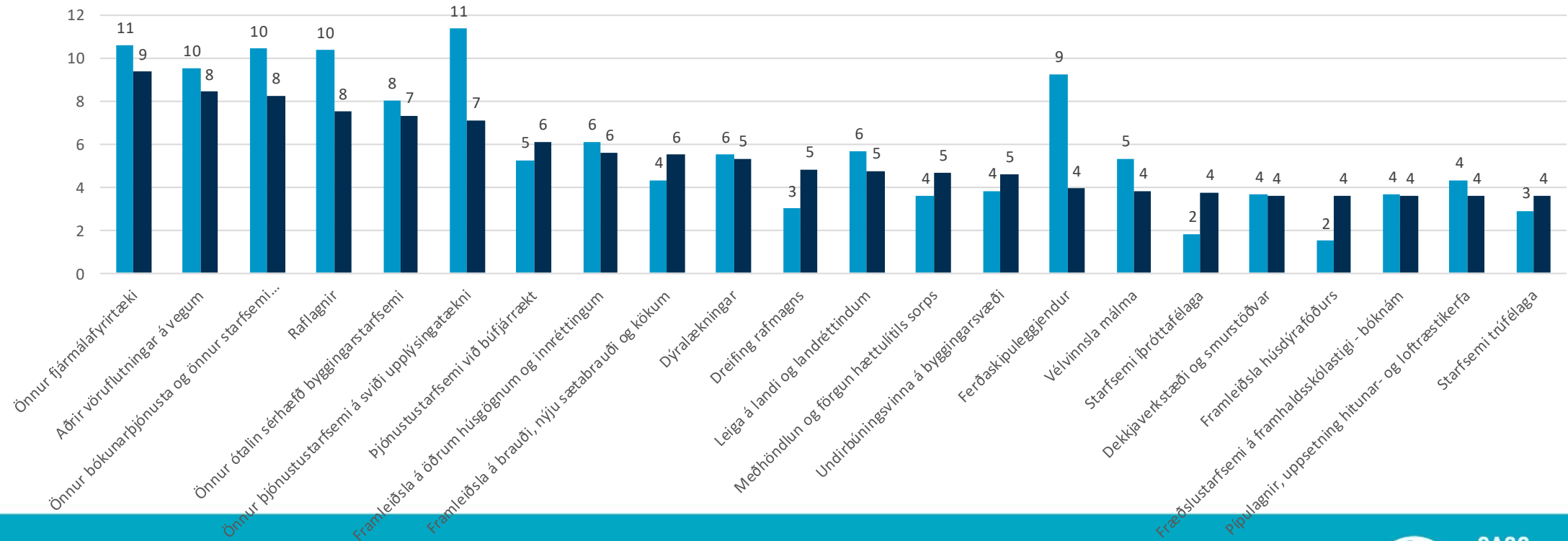
■ 2019 ■ 2020



SASS
SAMTÖK
SUNNLEUSKRA
SVEITARFÉLAGA

Fjöldi starfandi eftir 5 stafa ISAT númerum. 141 ISAT númer með 864 starfsmenn árið 2020

23 - 44 fjölmennustu starfsstéttarnar (árið 2020) - 119 einstaklingar. 96 aðrar starfsstéttir = 141 einstaklingar



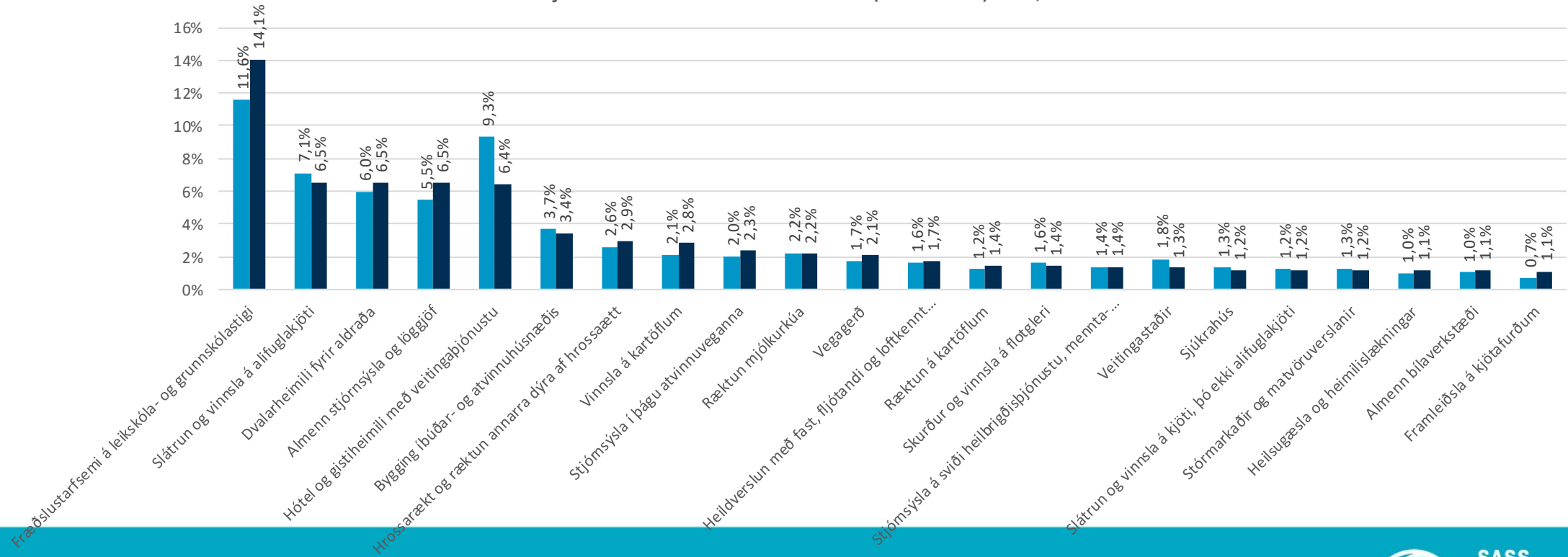
■ 2019 ■ 2020



SASS
SAMTÖK
SUNNLEUSKRA
SVEITARFÉLAGA

Fjöldi starfandi eftir 5 stafa ISAT númerum. 141 ISAT númer með 864 starfsmenn árið 2020

22 fjölmennustu starfsstéttarnar (árið 2020) - 69,9%



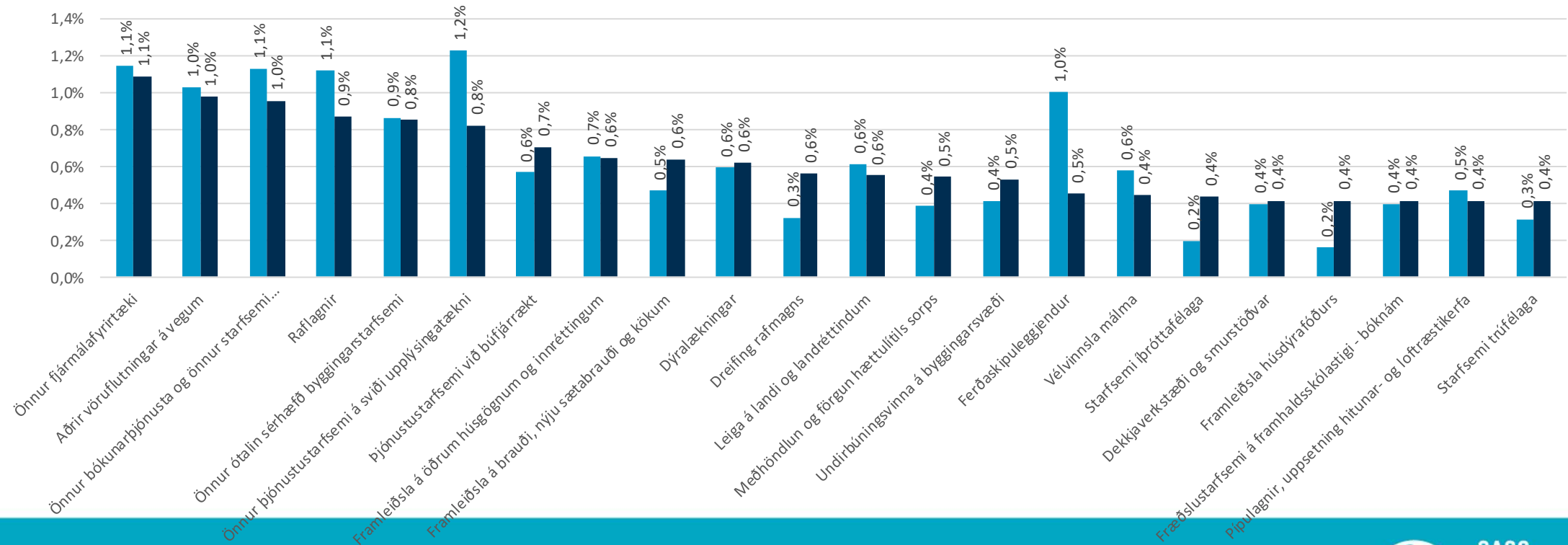
■ 2019 ■ 2020



SASS
SAMTÖK
SUNNLEUSKRA
SVEITARFÉLAGA

Fjöldi starfandi eftir 5 stafa ISAT númerum. 141 ISAT númer með 864 starfsmenn árið 2020

23 - 44 fjölmennustu starfsstéttarnar (árið 2020) - 13,7%. 96 aðrar starfsstéttir = 16,3%



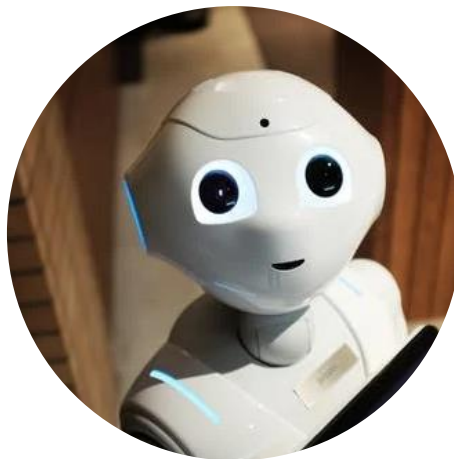
■ 2019 ■ 2020



SASS
SAMTÖK
SUNNLENSKRA
SVEITARFÉLAGA

HEIMLENSK
SUNNLENSK

TTU ÞAÐ GAN



Straumar og stefnur



HEIMSMARKMIÐIN

Markmið Sameinuðu þjóðanna
um sjálfbæra þróun



SASS
SAMTÖK
SUNNLEUSKRA
SVEITARFÉLAGA