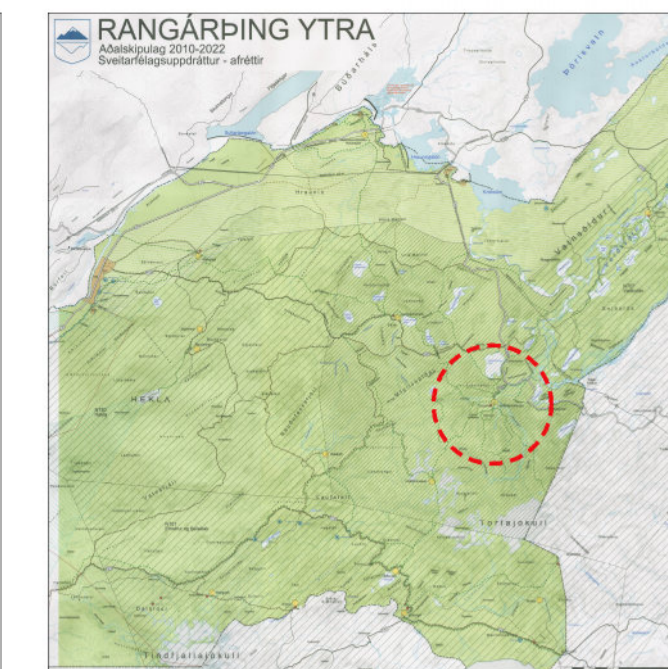
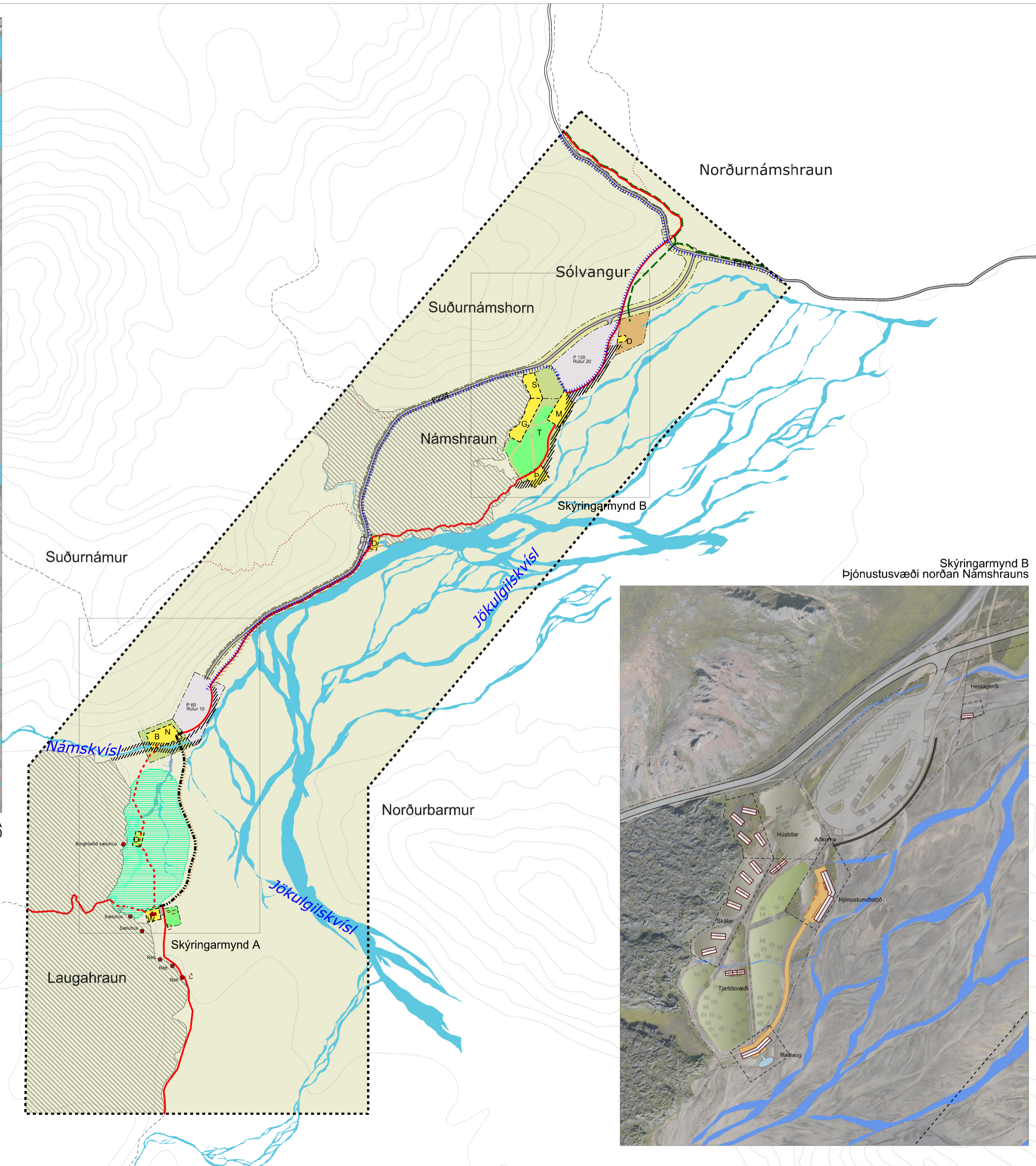


Skýringarmynd A  
Landmannalaugar og Námssvísl 1:2000



Aðalskipulag Rangárbings Ytra  
2010-2022  
Sveitarfélagsuppráttur - Afréttir

SKÝRINGAR VÍÐ DEILISKIPULAG

- DEILISKIPULAGSMÖRK
  - BYGGINGAREITUR
  - NÚVERANDI BYGGINGAR
  - NÚVERANDI BYGGING FJARLÆGD
  - ÞJÓNUSTUSVÆÐI
  - REITUR FYRIR HÚSBÍLA
  - REITUR FYRIR TJÖLD
  - REITUR FYRIR BÍLASTÆÐI
  - P36 FJÖLDI BÍLASTÆÐA
  - REITUR FYRIR NÝJAN VEG OG LAGNIR
  - VEGUR- TIL SKÝRINGAR
  - ROFVARNIR Í VEGKANTI
  - ROFVARNIR GEGN VATNSELG
  - REITUR FYRIR HESTAGERÐI
  - REIÐLEIÐ
  - HJÓLALEIÐ
  - AKFÆR GÖNGUSTÍGUR
  - GÖNGUSTÍGUR
  - FLJÓTANDI GÖNGUSTÍGAR
  - GÖNGUSLÓÐ - til skýringar
  - GÖNGUSLÓÐ UTAN SVÆÐIS- til skýringar
- 
- M MÖTTÓKUHÚS / GESTASTOFA
  - S STARFSMANNASKÁLAR
  - G GESTASKÁLAR
  - P ÞJÓNUSTUHÚS MED BAÐASTÖÐU
  - T TJALDSVÆÐI MED ÞJÓNUSTUBYGGINGUM
  - N NESTISADSTAÐA OG LANDVÖRÐUR
  - B BAÐASTAÐA LAUGARGESTA
  - D SKÝLI
  - W SALERNI
  - VATNSBÓL
  - ROTÞRÓ
  - HRAUN
  - LANDMANNALAUGAR
  - FORNMINJAR

Skýringarmynd B  
Þjónustusvæði norðan Námshrauns



Deiliskipulag þetta sem fengið hefur meðferð í samræmi við ákvæði 41. gr. skipulagslaga nr. 123/2010 var samþykkt í \_\_\_\_\_ þann \_\_\_\_\_ 2017 og í sveitarstjórn Rangárbings ytra þann \_\_\_\_\_ 2017.

Tillagan var auglýst frá \_\_\_\_\_ 2017 með athugasemdafresti til \_\_\_\_\_ 2017.

Auglýsing um gildistöku deiliskipulagsins var birt í B-deild Stjórnartíðinda þann \_\_\_\_\_ 2017.

Uppdrætti þessum fylgir greinargerð og umhverfisskýrsla dagssett 09.01.2017.

SK.	DAGS.	BREYTING	TEKNI.

**LANDMANNALAUGAR**  
RANGÁRÞING YTRA - SVEITAFÉLAGS SEM

**LANDMOTTUN**  
SÍÐLAUG 41, MÓ. AÐK.  
TEKNAÐ AT. MÓ. AÐK.  
SAMÞYKKT

**LANDMANNALAUGAR**  
TILLAGA AÐ DEILISKIPULAGI  
YFIRLITSUPPRÁTTUR

DEILISKIPULAG -

KV.08011 0000  
VÉRNIR

SKIPULAG 41, MÓ. AÐK.  
TEKNAÐ AT. MÓ. AÐK.  
SAMÞYKKT  
KT.  
KÓRVAÐGÖRUR  
TEKNI. 108

dagf. 09.01.2017

8614-DU1510  
D01