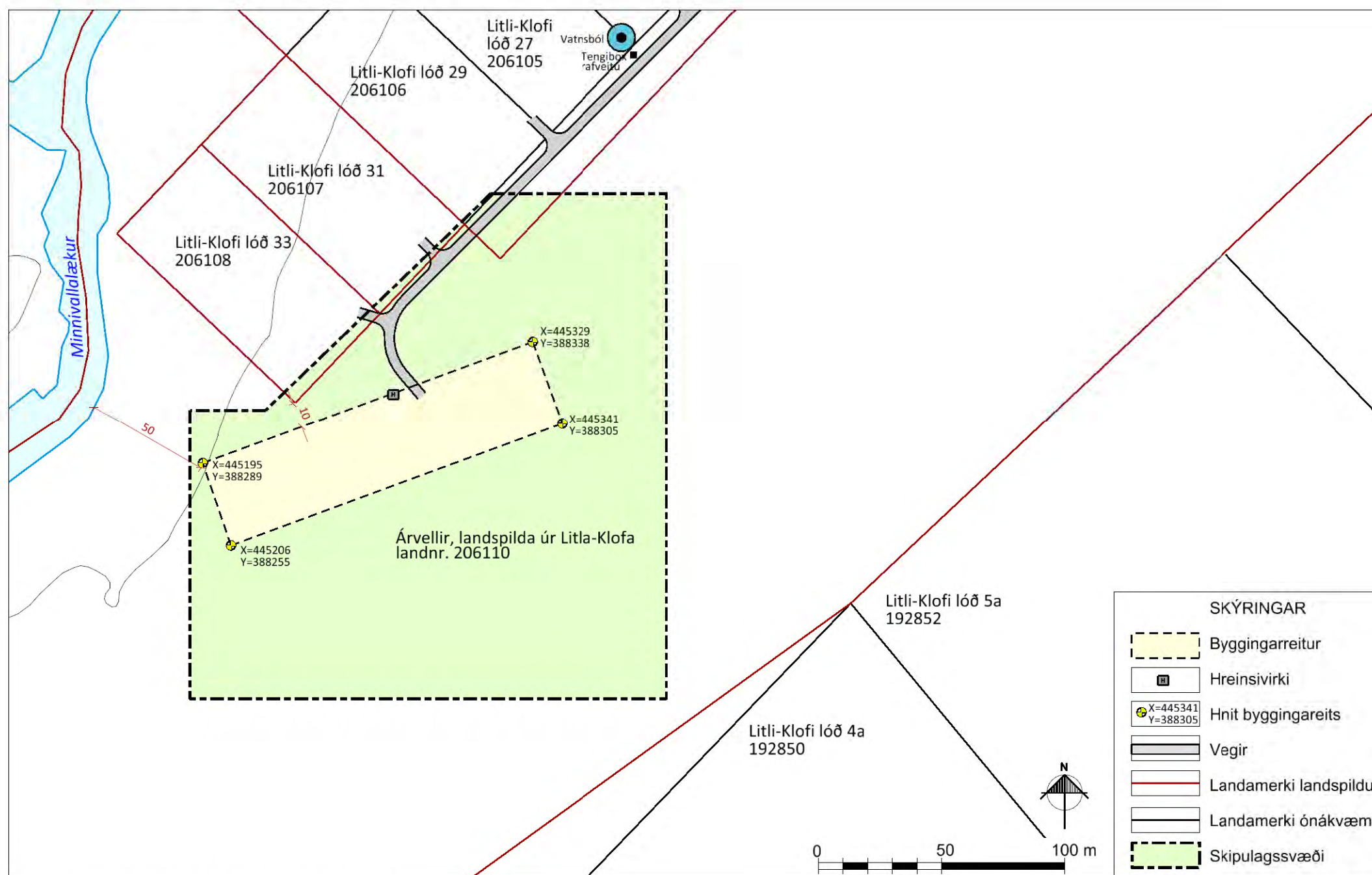
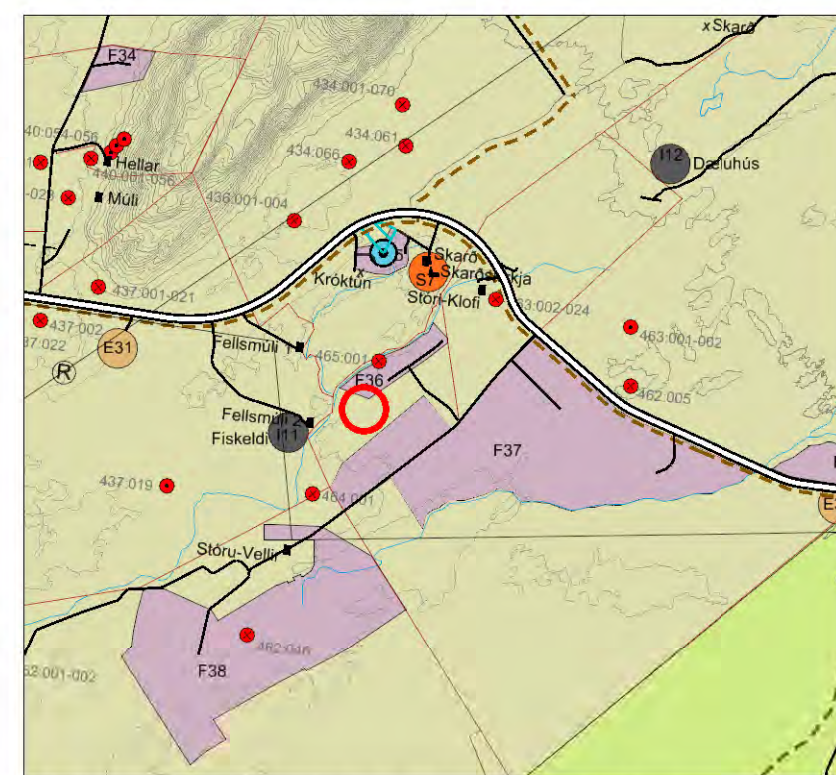


# ÁRVELLIR, LANDSPILDA ÚR LITLA-KLOFA í Rangárþingi ytra

## Deiliskipulag frístundahúss



Deiliskipulagsuppráttur, mkv. 1:2.000.



Aðalskipulag Rangárþings ytra 2010-2022. Mkv. 1:50.000.

### GREINARGERÐ

#### 1. INNGANGUR

##### Skipulagssvæðið

Deiliskipulagið nær yfir um 3 ha af landspildu (landnr. 206110) sem er í heild um 18,6 ha. Spildan er úr landi Litla-Klofa í Landsveit og er nefnd Árvellir. Deiliskipulagið tekur til byggingareits þar sem heimilt verður að byggja frístundahús, gestahús og gróðurhús/geymslu. Skilgreind frístundasvæði (F36 og F37) eru á jörðinni Litla-Klofa 2. Í Aðalskipulagi Rangárþings ytra 2010-2022 er deiliskipulagssvæðið skilgreint sem landbúnaðarsvæði. Í aðalskipulaginu kemur fram að heimilt er að byggja allt að 3 stök frístundahús á hverri jörð, án þess að skilgreina þurfi svæðið sem frístundasvæði. Engin frístundahús eru utan frístundasvæðis á jörðinni.

#### Kortagrunnar

Loftmyndir eru frá Loftmyndum ehf. Grunn gögn eru IS50v frá Landmælingum Íslands. Hnit eru í ISN93.

#### Skipulagsgögn

- Deiliskipulagsuppráttur í mælikvarða 1:2.000.
- Skýringaruppráttur í mælikvarða 1:4.000 sem sýnir hugmyndir um staðsetningu húsa og aðkomu að svæðinu.
- Afstöðumynd í mælikvarða 1:50.000 sem er hluti af aðalskipulagsupprætti fyrir Rangárþing ytra 2010-2022.

#### Formminjar

Engar þekktar formminjar eru innan skipulagssvæðisins.

### 2. LÝSING DEILISKIPULAGS

#### Aðkoma

Aðkoma að Árvöllum er af Landvegi (nr. 26) og um núverandi aðkomuveg að frístundasvæði í Litla-Klofa, merkt F36 á aðalskipulagsupprætti. Kvöð er á Árvöllum (landnr. 206110) um aðkomu að lóðum 31 og 33 í Litla-Klofa, eins og hún er sýnd á deiliskipulagsupprætti.

#### Byggingar

Innan byggingareits er heimilt að byggja allt að 120 m<sup>2</sup> frístundahús, allt að 30 m<sup>2</sup> gestahús og allt að 50 m<sup>2</sup> gróðurhús/geymslu. Mænishæð húsa getur verið allt að 5 m m.v. hæð jarðvegs umhverfis hús.

#### Vatnsveita

Byggingar fá vatn úr brunni/borholu sem er milli lóða nr. 25 og 27 í Litla-Klofa.

#### Frárennsli

Frárennsli verður leitt í sameiginlegt hreinsivirki, eftir því sem við verður komið. Frágangur skal vera samkvæmt reglugerð um fráveitur nr. 798/1999.

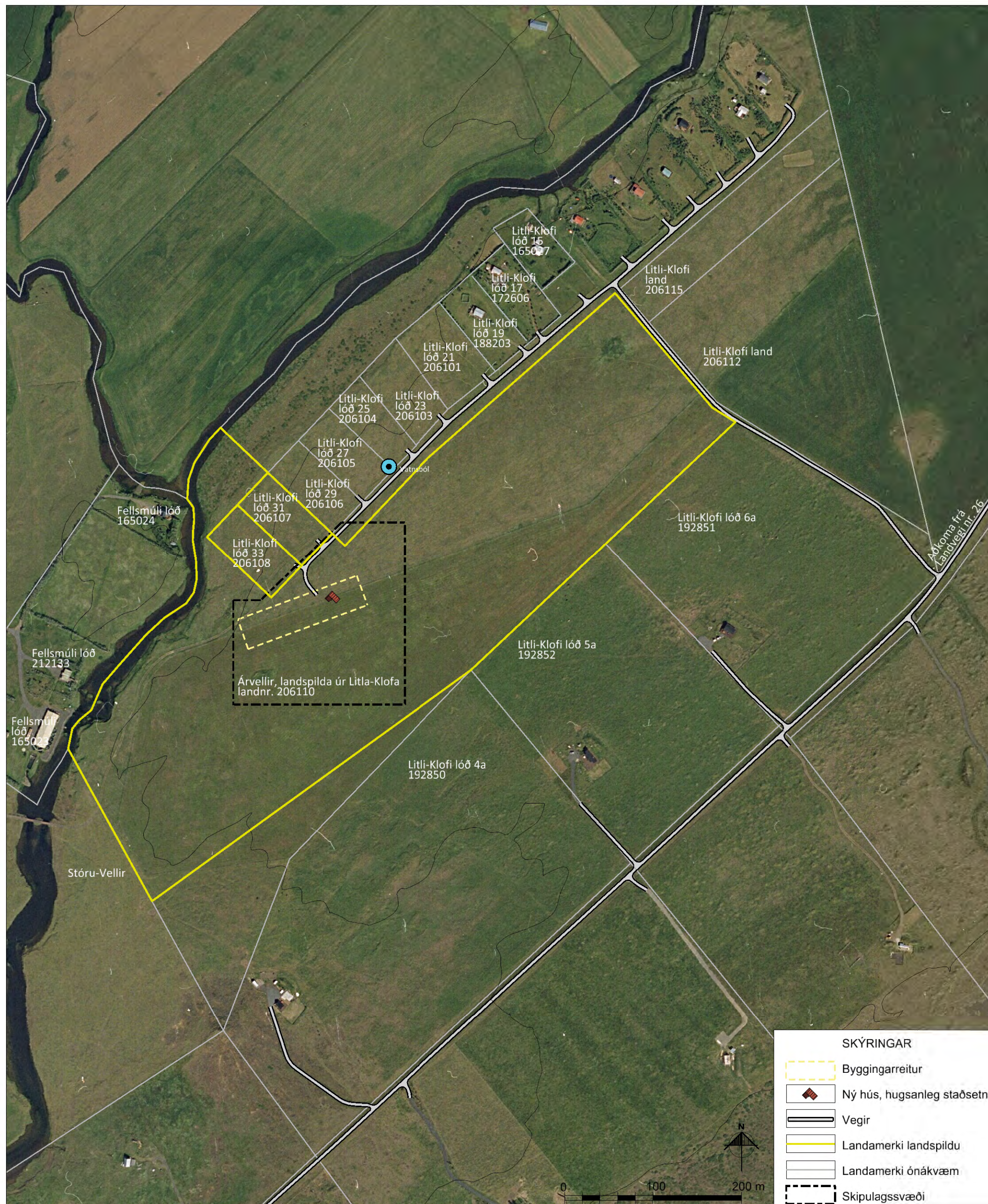
#### Rafveita

Byggingar tengjast dreifikerfi RARIK. Lagnir skulu fylgja vegum eftir því sem við verður komið.

### 3. ALMENNIR BYGGINGARSKILMÁLAR

#### Hönnun og uppdráttir

Húsagerðir eru frjálssar að öðru leyti en því sem mæliblöð, skilmálar þessir, byggingarreglugerð og aðrar reglugerðir segja til um. Mænisstefna er frjáls.



Skýringaruppráttur, mkv. 1:4.000.

Deiliskipulag þetta, sem auglýst hefur verið samkvæmt 41. gr. skipulagslaga nr. 123/2010, með síðari breytingum, var samþykkt af sveitarstjórn Rangárþings ytra þann \_\_\_\_\_

f.h. Rangárþings ytra



STEINSHOLT

Suðurlandsvegi 1-3  
850 Hella. S. 487 7800  
www.steinsholtsf.is

Hannað: GG, AJ, IS  
Teiknað: IS

ÁRVELLIR

Deiliskipulag

Verk: 8613 DF127

Mkv: 1:2.000 / 1:4.000

Blaðstærð: A2

Samþykkt:

Dags: 15.05.2013

Breytt: