

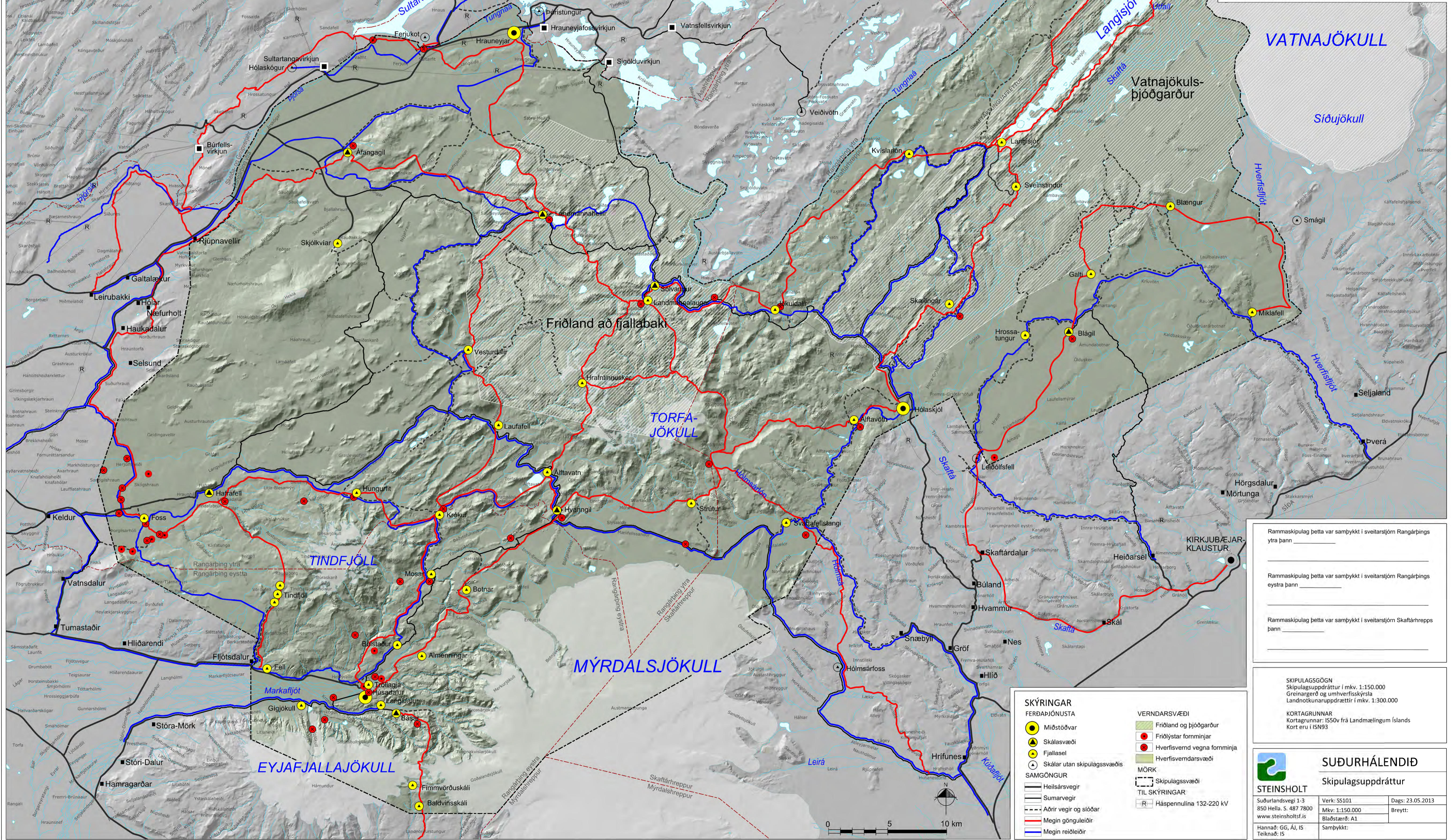


# SUÐURHÁLENDIÐ - RAMMASKIPULAG

Rangárþing ytra, Rangárþing eystra, Skaftárhreppur



Vfirlitsuppráttur í mkv. 1:2.000.000.



Rammaskipulag þetta var samþykkt í sveitarstjórn Rangárþings ytra þann \_\_\_\_\_

Rammaskipulag þetta var samþykkt í sveitarstjórn Rangárþings eystra þann \_\_\_\_\_

Rammaskipulag þetta var samþykkt í sveitarstjórn Skaftárhrepps þann \_\_\_\_\_

SKIPULAGSGÖGN  
 Skipulagsuppráttur í mkv. 1:150.000  
 Greinargerð og umhverfisskýrsla  
 Landnotkunuppráttur í mkv. 1:300.000

KORTAGRUNNAR  
 Kortagrunnar: ISS09 frá Landmælingum Íslands  
 Kort eru í ISN93

SKÝRINGAR	
<b>FERÐAÞJÓNUSTA</b>	<b>VERNDARSVÆÐI</b>
● Miðstöðvar	■ Friðland og þjóðgarður
● Skálavæði	■ Friðlystar fornminjar
● Fjallavæði	● Hverfisvernd vegna fornminja
○ Skálar utan skipulagsvæðis	■ Hverfisverndarsvæði
<b>SAMGÖNGUR</b>	<b>MÖRK</b>
— Heilsársvegir	■ Skipulagsvæði
— Sumarvegir	■ TIL SKÝRINGAR
--- Aðrir vegir og slóðar	— Háspennulína 132-220 kV
— Megin gönguleiðir	
— Megin reiðleiðir	

**STEINSHOLT**  
 Suðurlandsvegi 1-3  
 850 Hella, S. 487 7800  
 www.steinholt.is

**SUÐURHÁLENDIÐ**  
 Skipulagsuppráttur

Verk: SS101	Dags: 23.05.2013
Mkv: 1:150.000	Breytt:
Blaðstærð: A1	
Samþykkt:	

